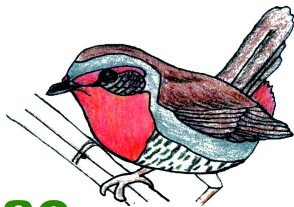


Fauna Nativa Parque Katalapi

Centro de Investigación Científica y Educación Ambiental
X Región de Los Lagos - Chile / www.parquekatalapi.cl

Parque
Katalapi



Chucao

(Tricau, chiduco)
Scelorchilus rubecula

El chucao es un ave característica del Bosque Templado Austral de Chile y Argentina. Su tamaño es mediano, como el de la mano de una persona adulta. Sus cejas, garganta, cuello y pecho son rojizos y el abdomen es grisáceo con líneas blancas y negras.

Vuela muy poco, es más común verlo caminando dando pequeños saltitos. La dieta del chucao es omnívora e incluye insectos y frutos.

Construye su nido en el suelo, en cavidades de árboles con ramas de quila, líquenes y musgos. Pone dos huevos de color blanco. Como es un ave muy curiosa, se acerca mucho a las personas mientras emite su característico canto.

Su estado de conservación aún se encuentra sin clasificar y sus principales amenazas son la pérdida y degradación del bosque nativo.

